

Palo di testata per melograno
H = 3000 mm/2500 mm
60x60 mm

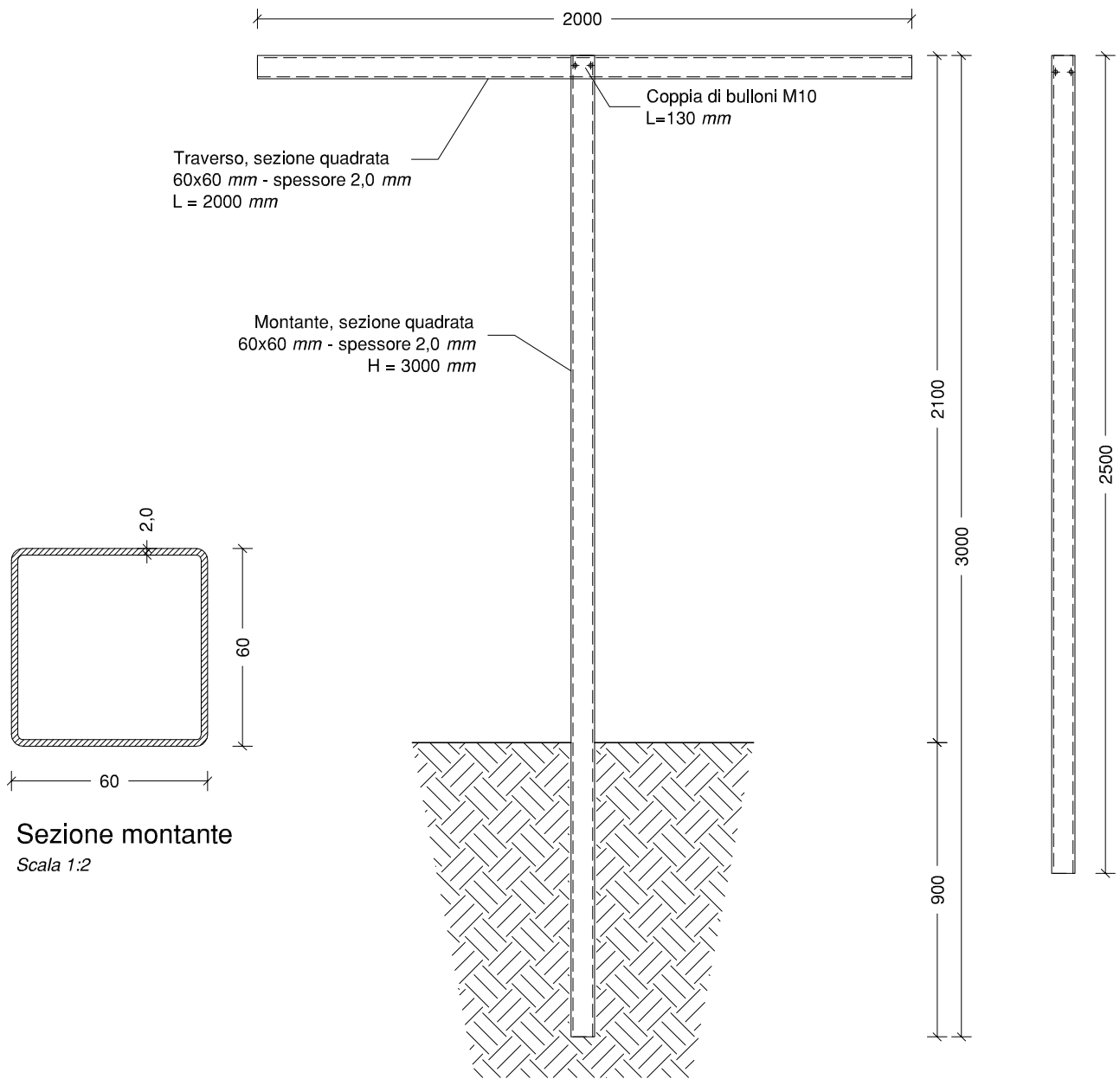
1/2

1:20

Metallurgica Irpina Spa - Via Fontana Angelica 1-2° piano
 83031 ARIANO IRPINO (AV)

Tel. +39 0825 892127 - +39 0825 891107 - +39 0825 892970
 Fax +39 0825 892635

info@metallurgicairpina.com
 www.metallurgicairpinagroup.com



Sezione montante
 Scala 1:2

MATERIALE

Acciaio a basso tenore di carbonio DX 51 D

RIVESTIMENTO

Montante: zincatura a caldo
 Traversi: prezincatura con metodo Sendzimir

PESO

17,6 kg (h=3000)
 15,9 kg (h=2500)

COLORE

-

NOTE

Disponibile di altezza 300 cm e 250 cm

Palo di testata per melograno
H = 3000 mm/2500 mm
60x60 mm

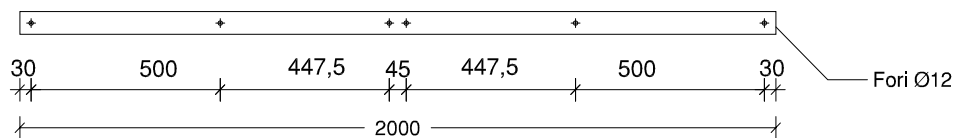
2/2

1:20

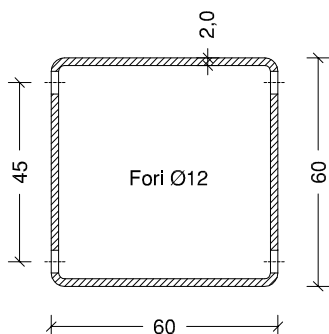
Metallurgica Irpina Spa - Via Fontana Angelica 1-2° piano
 83031 ARIANO IRPINO (AV)

Tel. +39 0825 892127 - +39 0825 891107 - +39 0825 892970
 Fax +39 0825 892635

info@metallurgicairpina.com
 www.metallurgicairpinagroup.com



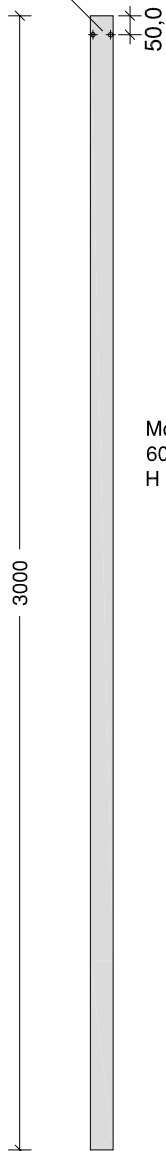
Traverso, sezione quadrata
 60x60 mm - spessore 2,0 mm
 L = 2000 mm



Sezione montante e traverso

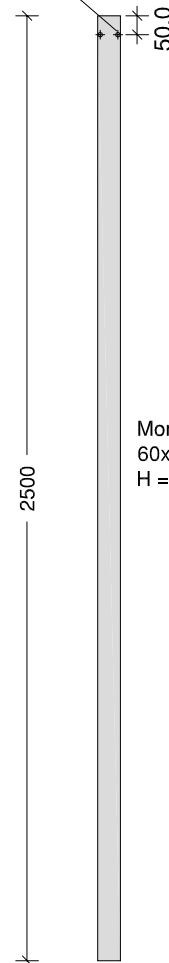
Scala 1:2

Fori Ø12



Montante, sezione quadrata
 60x60 mm - spessore 2,0 mm
 H = 3000 mm

Fori Ø12



Montante, sezione quadrata
 60x60 mm - spessore 2,0 mm
 H = 2500 mm

MATERIALE

Acciaio a basso tenore di carbonio DX 51 D

RIVESTIMENTO

Montante: zincatura a caldo
 Traversi: prezincatura con metodo Sendzimir

PESO PALETTI

17,6 kg (h=3000)
 15,9 kg (h=2500)

COLORE

-

NOTE

Disponibile di altezza 300 cm e 250 cm

MEL 3000+1
Palo di testata per melograno
 H = 2500 / 3000 mm - 60x60 mm

1/2

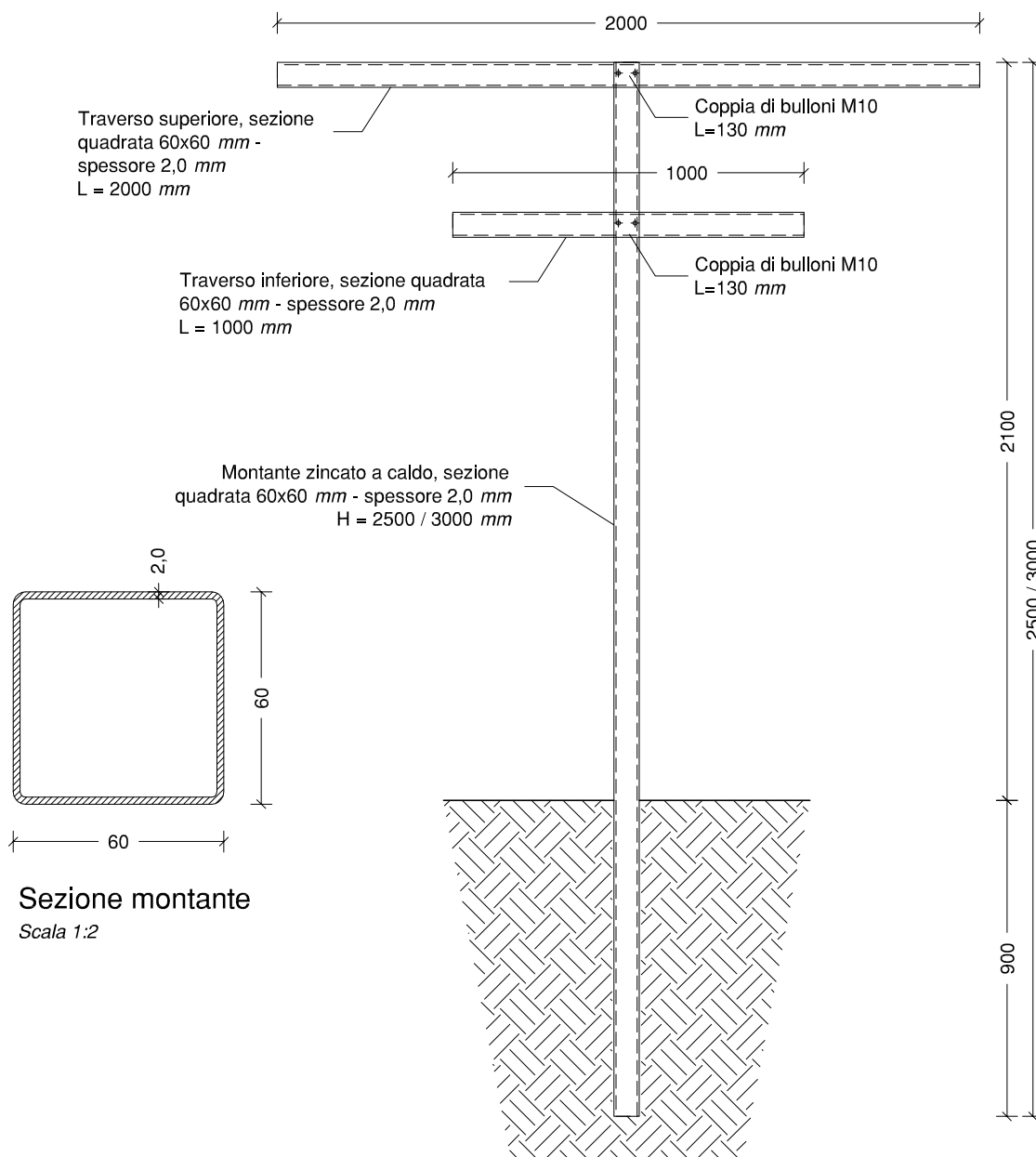
SCALA

1:20

Metallurgica Irpina Spa - Via Fontana Angelica 1-2° piano
 83031 ARIANO IRPINO (AV)

Tel. +39 0825 892127 - +39 0825 891107 - +39 0825 892970
 Fax +39 0825 892635

info@metallurgicairpina.com
 www.metallurgicairpinagroup.com



MATERIALE

Acciaio a basso tenore di carbonio DX 51 D

RIVESTIMENTO

Montante: zincatura a caldo
 Traversi: prezincatura con metodo Sendzimir

PESO

19,40 kg (H=3000)
 17,65 kg (H=2500)

COLORE

-

NOTE

Disponibile di altezza 300 cm e 250 cm

MEL 3000+1
Palo di testata per melograno
 H = 2500 / 3000 mm - 60x60 mm

2/2

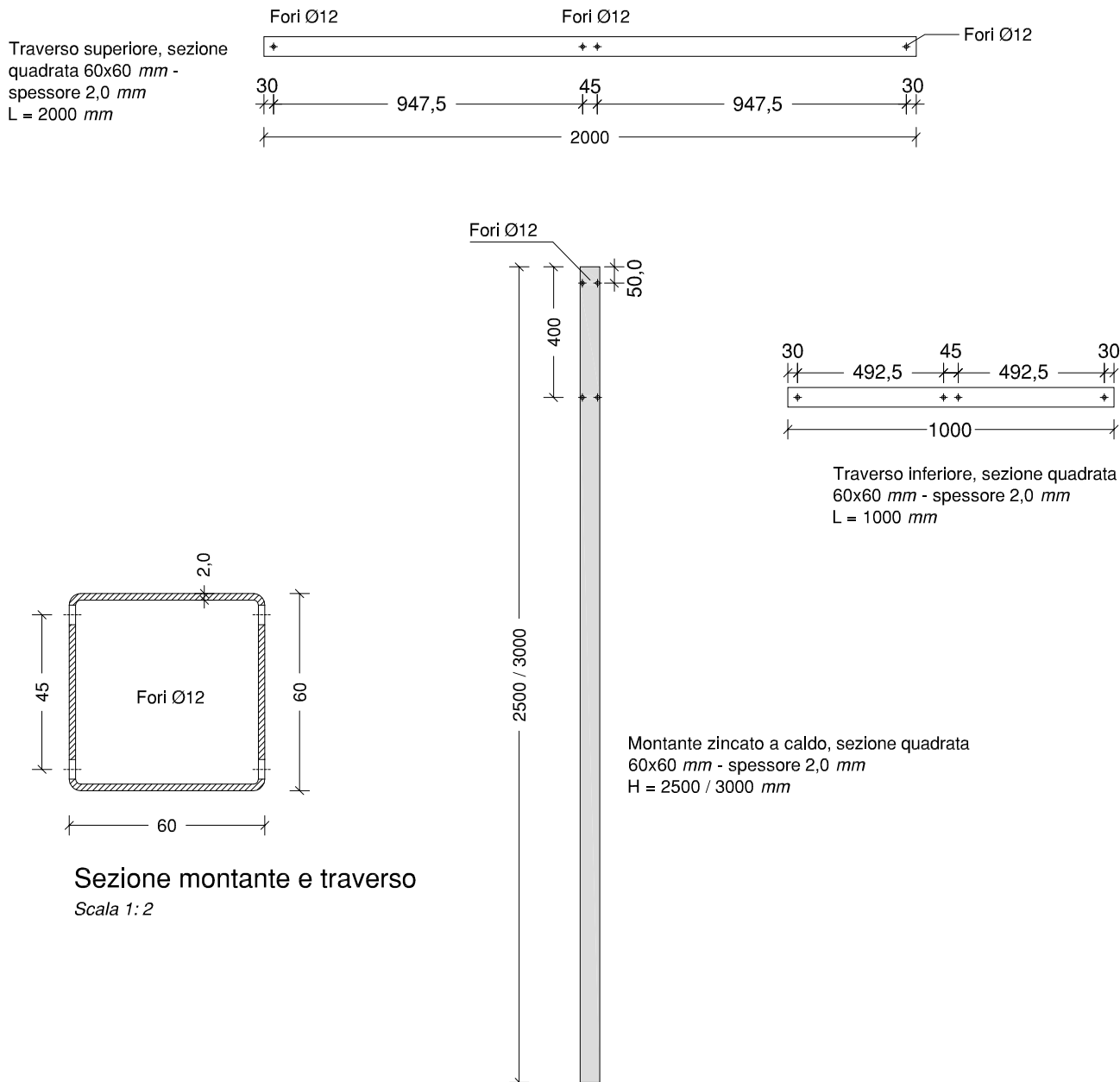
SCALA

1:20

Metallurgica Irpina Spa - Via Fontana Angelica 1-2° piano
 83031 ARIANO IRPINO (AV)

Tel.+39 0825 892127 - +39 0825 891107 - +39 0825 892970
 Fax +39 0825 892635

info@metallurgicairpina.com
 www.metallurgicairpinagroup.com



MATERIALE

Acciaio a basso tenore di carbonio DX 51 D

RIVESTIMENTO

Montante: zincatura a caldo
 Traversi: prezincatura con metodo Sendzimir

PESO

19,40 kg (H=3000)
 17,65 kg (H=2500)

COLORE

-

NOTE

Disponibile di altezza 300 cm e 250 cm